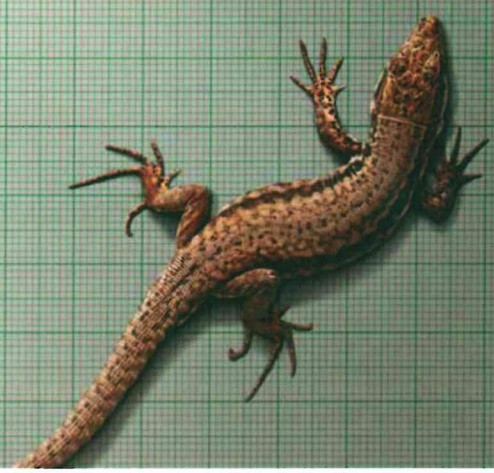
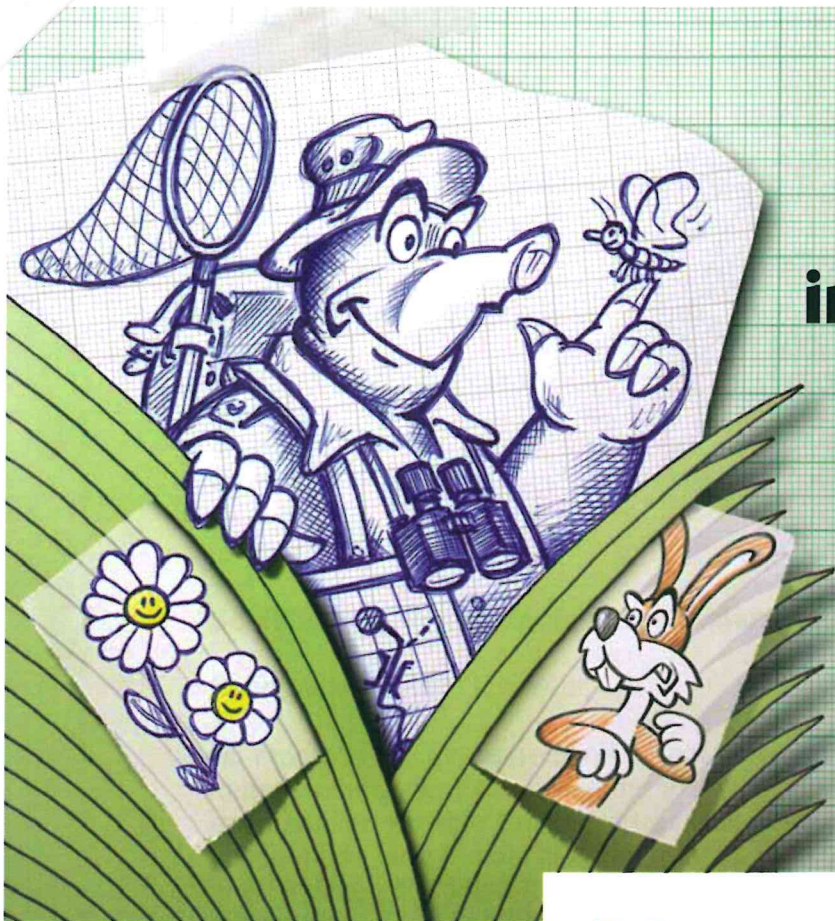


Jetzt **schwärmen**
 unsere **Gutachter**
 in **Ostholstein** aus.



**Erfassung von Flora und Fauna
 zur Schienenanbindung der
 Festen Fehmarnbeltquerung**

Die DB Netz AG wurde vom Bundesministerium für Verkehr und digitale Infrastruktur (BMVI) mit der Planung für die Schienenanbindung der Festen Fehmarnbeltquerung beauftragt. Im Rahmen der nächsten Planungsschritte erstellt die Deutsche Bahn eine Umweltverträglichkeitsstudie. Dazu werden Flora und Fauna eine Vegetationsperiode lang von Biologen und Experten beobachtet und in folgenden Gebieten erfasst:

Hansestadt Lübeck, der Kreis Ostholstein mit den Städten Bad Schwartau, Neustadt, Oldenburg und Fehmarn sowie den Gemeinden Ratekau, Timmendorfer Strand, Scharbeutz, Sierksdorf, Altenkrempe, Schashagen, Beschendorf, Manhagen, Lensahn, Kabelhorst, Damlos, Göhl, Neukirchen, Heringsdorf und Großenbrode.

Die Arbeiten werden zurzeit durch die Leguan GmbH aus Hamburg durchgeführt.

Bei diesen Arbeiten werden auch Flächen betreten, die im Eigentum Dritter stehen. Grundlage für die Durchführung der Untersuchungen bildet das Allgemeine Eisenbahngesetz (§17 AEG).

Hier zur Internetseite des Projekts.

Wir bitten die Anwohner um Verständnis für die mit den Arbeiten verbundenen Unannehmlichkeiten.



Ihr Kontakt zum Projektteam

Telefon 040 3918-4303 (montags bis freitags 9 bis 15 Uhr)
 Internet www.anbindung-fbq.de